

MIESZKANIE NR 3-17

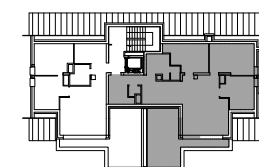


GLOGERA
SQUARE

SCHEMAT OSIEDLA



RZUT KONDYGNACJI



mieszkanie nr	3-17
typ mieszkania	D-4
budynek nr	3
kondygnacja	PODDASZE
liczba pokoi	4
pow. użytkowa	66,23 M ²
pow. podłogi	95,91 M ²
parking nr
kom. lokatorska nr

Wszystkie wymiary podane są w stanie surowym. Powierzchnie obliczane są według normy PN-ISO 9836.

