

MIESZKANIE NR 5-7

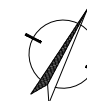
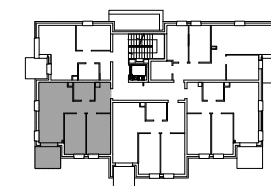


GLOGERA
SQUARE

SCHEMAT OSIEDLA



RZUT KONDYGNACJI



mieszkanie nr	5-7
typ mieszkania	C-4
budynek nr	5
kondygnacja	1 PIĘTRO
liczba pokoi	3
pow. użytkowa	51,20 m ²
parking nr
kom. lokatorska nr

Wszystkie wymiary podane są w stanie surowym. Powierzchnie obliczane są według normy PN-ISO 9836.

